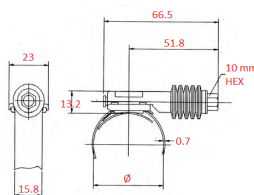


# Fascetta tensione costante coppia 9.0

Fascetta a coppia di serraggio costante



**COPPIA  
9.0 Nm**



## CARATTERISTICHE

Fascetta utilizzata su tubi soggetti a variazioni diametrali, causate da differenze di temperature

Il controllo dinamico delle molle a tazza garantisce una coppia di serraggio sempre costante, con valori eccezionali

In presenza di perdite causate da fascette tradizionali, l'impiego di questa fascetta consente di ridurre notevolmente i costi di manutenzione e di rabbocco liquidi

## MATERIALE

**W4:** Banda, cassetto in Acciaio Inox 304, vite in Acciaio Inox 410

## APPLICAZIONI

Circuito raffreddamento motori, Impianti climatizzazione veicoli, Impianto scarichi fumi motori, Circuiti intercooler

(\*) Per quantità superiori, richiedere offerta a [commerciale@mar-gom.it](mailto:commerciale@mar-gom.it)

**Minimo fatturabile: € 30,00**

Cod.	Materiale (W)	Campo Ø (mm)	Coppia di serraggio (Nm)	Larghezza BANDA (mm)	Spessore BANDA (mm)	Vite (SW-HEX)	Confezione (pz)
1520906	W4	25-45	9	15,8	0,7	10	su richiesta
1520907	W4	32-54	9	15,8	0,7	10	su richiesta
1520908	W4	45-67	9	15,8	0,7	10	su richiesta
1520909	W4	57-79	9	15,8	0,7	10	su richiesta
1520910	W4	70-92	9	15,8	0,7	10	su richiesta